

JUMPSUITT - 50440

BASIC 0 - 10 ÅR

Läcker och mjuk heldress med stor ficka, huva och dragkedja. Enkelt snitt och rymlig passform. Både stora och små barns favoritdress...

SKAPA SJÄLV STILEN

Skön heldress till stora och små barn. Allt-i-ett-dress, som är bra när man bara vill slappa. Är också bra att använda som sportplagg till stora barn och som härlig dress till de små. Rolig, om du leker med dekorationer, tyg och detaljer. Kan enkelt bli barnens favoritplagg och kan göras i flera variationer, så den passar till både sommar och vinter...

MATERIALFÖRSLAG

Modellen passar bra till stickade tyger i tunn och medel kvalitet.

DU BEHÖVER

Tyg - 140 cm x 105/110/115/120/125/130/135/140/145/150/155/160 cm

Fodertyg - 140 cm x 39/40/41/42/43/44/45/46/47/48/49/50 cm

Muddväv - min. 60 cm bred x 30 cm i alla storlekar

Dragkedja - ca. 32/34/36/38/40/42/44/46/48/52/56/60 cm

Alternativ tygbredd

Tyg - 110 cm x 120/130/140/150/160/170/180/190/200/215/230/245 cm

Fodertyg - 110 cm x 39/40/41/42/43/44/45/46/47/48/49/50 cm

MÖNSTER DELAR

Yttertyg

- 1. FRAMSTYCKE ✂ X 2
- 2. BAKSTYCKE ✂ X 2
- 3. ÄRM ✂ X 2
- 4. HUVA ✂ X 2
- 5. FICKA ✂ X 2

Fodertyg

- 4. HUVA ✂ X 2
- 9. KANTBAND ✂ X 1
- Muddtyg**
- 6. ÄRMMUDD ✂ X 2
- 7. BENMUDD ✂ X 2
- 8. FICKMUDD ✂ X 2

SÖMSMÅN

Alla sömsmåner 1 cm

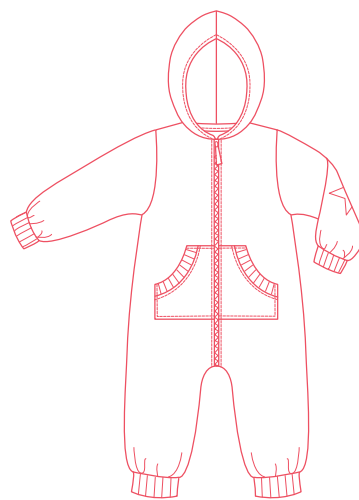
OBS! Mönsterdel 9 är inkluderad sömsmån

AVRITNING AV MÖNSTER

Vik ut mönsterarket. Hitta EASY-sidan och välj rätt storlek. Placera mönsterpapper ovanpå och rita av. Lägg sedan till sömsmån. Klipp ut mönstret. Nu är mönstret färdigt att läggas ut på tyget.

TILLKLIPPNING AV TYG

Vik tyget längs trådriktningen. Lägg mönsterdelarna så att trådraken på tyg och mönster stämmer med varandra. Sätt fast mönsterdelarna med nålar så att allt inte rör sig när du klipper. Klipp ut.



© MiniKrea 2013 - Mönstren får ej kopieras eller användas i kommersiellt syfte utan en minikreaticens



SÖMNAD AV JUMPSUITT

KOM IHÅG, sy alla sömmar med stretcsöm.

Overlocka/zickzacka alla sömsmåner allt eftersom.

1. Pressa mudden till ficköppningarna längs vikningslinjen, aviga mot aviga. Nåla och sy fast dom på fickkanterna - dra medan du syr. Pressa sömsmånera mot fickorna och sticka fast sömsmånera 2 mm in. Pressa sömsmånera 1 cm mot avigan på fickornas sido, över- och underkant. Nåla och sticka fast dom på framstyckena, så att frakanten av fickorna går utmed dressens framkant. Nåla fast dragkedjan i framkanterna, räta mot räta - korta ev. av den i slutet, om den är för lång. Sy fast dragkedjan. Pressa sömsmånera mot avigan och sticka fast sömsmånera 0,5 cm in.
2. Sy ihop sömmen mitt bak, räta mot räta. Sy ihop axelsömmarna, räta mot räta. Sy fast ärmarna i ärmhålen, räta mot räta. Sy ärm- och sidsömmarna, räta mot räta. Sy den invändiga bensömmen, räta mot räta - var försiktig när du syr över dragkedjan. Sy ihop varje ärmud och benmudd, räta mot räta. Vik muddelarna dubbelt längs deras vikningslinje med rätsidan ut. Nåla och sy fast ärm- och benmuddarna i ärm- och bensluten, räta mot räta - dra medan du syr.
3. Sy ihop tygets och fodres huvdelar var för sig, räta mot räta. Nåla och sy fast fodret i huvan längs huvans främre kant, räta mot räta. Vänd rätsidan utåt, pressa kanterna fina och kantsticka längs den främre kanten 0,5 cm in. Nåla och sy fast huvan och kanbandet längs halskanten, räta mot räta - låt kanbandet fortsätta 1 cm ut över halskanten. Pressa kanbandet mot sömsmånen och sticka fast det bara genom sömsmånen. Vik kanbandet och dess ändrar runt om sömsmånen, nåla och sy fast det med en kantstickning hela vägen runt längs halskanten.

TIPS KONTRASTBAND I HALSKANTEN

En läcker detalj. Använd ett kantband i kontrastfärg i halskanten istället för ett kantband i samma färg som fodret.